

Gas-Brennwertkessel  
2,9 bis 110 kW

**BRÖTJE**  
HEIZUNG 



**BGB EVO | BGB**  
Gas-Brennwertkessel





Nutzen Sie  
effiziente Wärme in  
kompakter Größe.



### **Einfach näher dran.** An Heiztechnik und am Kunden.

Nähe bedeutet für uns bei BRÖTJE: zu verstehen, welche Anforderungen an moderne Heiztechnik gestellt werden. Damit auch künftig in jedem unserer Systeme ein Stück Zukunft steckt. Nähe heißt aber auch zu hören, was unseren Kunden und Fachhandwerkern wichtig ist. Denn nur so können wir auf individuelle Situationen eingehen und maßgeschneiderten Heizkomfort realisieren. Zu guter Letzt bedeutet Nähe auch, dass wir unsere Arbeit und unsere Produkte lieben – und das seit über 100 Jahren.

BRÖTJE ist Teil der BDR Thermea Group, einer der weltweit führenden Hersteller und Lieferanten von innovativen Heizsystemen. Ganz gleich, ob Öl, Gas, regenerative Energien oder Solar – mit der BRÖTJE Systemtechnik stehen alle Möglichkeiten offen. BRÖTJE Produkte lassen sich flexibel kombinieren, dank der einzigartigen Multilevel-Technologie. So passen wir unsere Heizsysteme optimal auf die Bedürfnisse der Kunden an. Natürlich wissen wir auch, wie wichtig eine gute Beratung und schneller Service sind. Aus diesem Grund sind wir jederzeit vor Ort für Sie da – eben einfach näher dran.

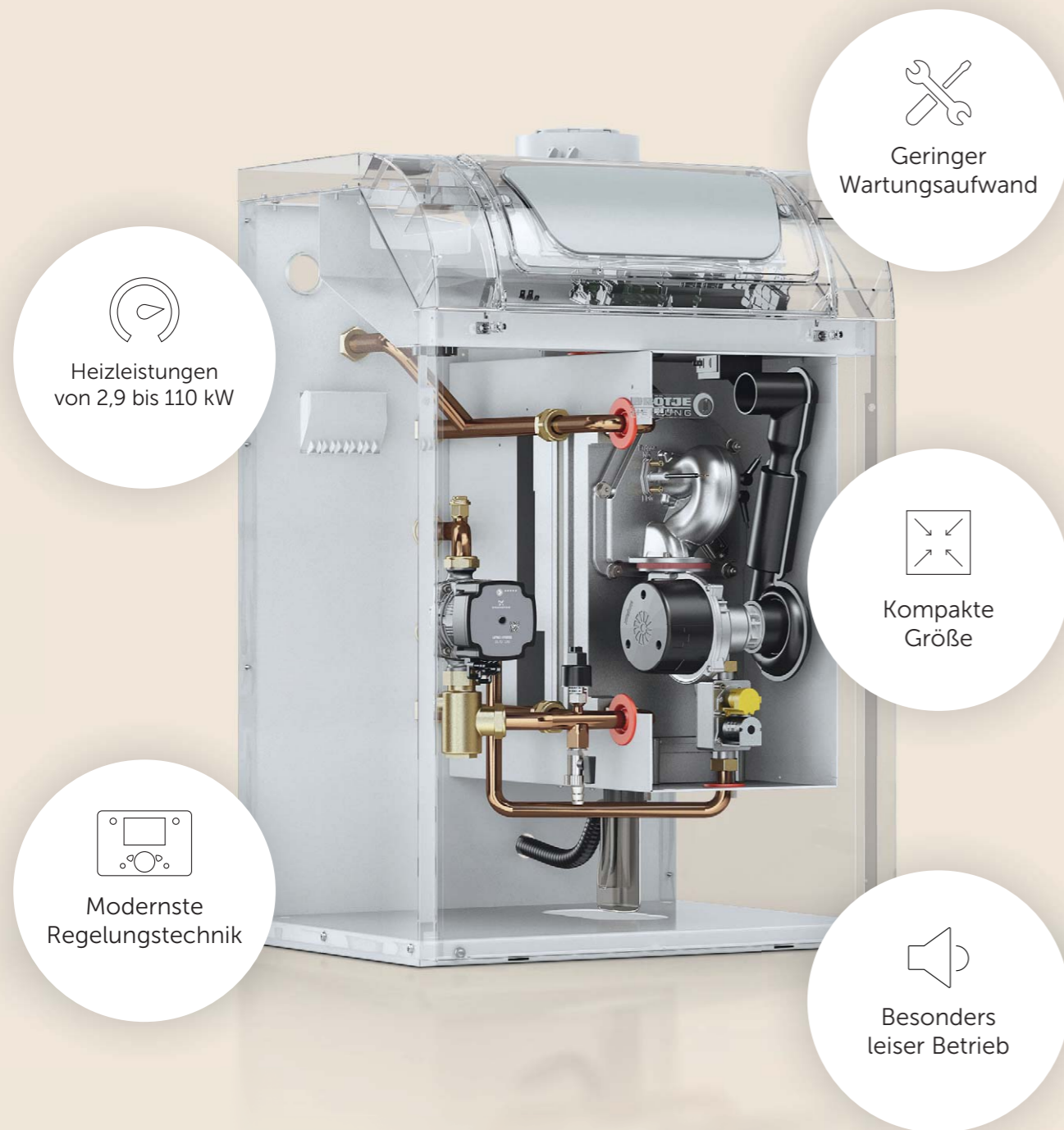


Abbildung: BGB EVO

# Effizienz und Komfort in jedem Detail – erleben Sie flexible Wärme mit dem BGB.

Gas-Brennwertkessel von BRÖTJE überzeugen durch ein Höchstmaß an Flexibilität, effiziente Technik, umfangreiche Regelungstechnik und geringen Wartungsaufwand. Der integrierte Systemregler ermöglicht eine Vielzahl an Anwendungsmöglichkeiten sowie eine einfache Einbindung von regenerativen Energien. Aufgrund seiner integrierten witterungsgeführten Regelung und seines integrierbaren hydraulischen Zubehörs ist der BGB leicht zu erweitern, einfach zu bedienen und trotzdem platzsparend.

Mit dem BGB holen Sie sich individuellen Wärmekomfort in Ihr Zuhause. Dank Heizleistungen von 2,9 bis 110 kW ist der Brennwertkessel für nahezu jeden Bedarf geeignet und wahlweise mit umfangreichem Zubehör wie einem Speicher verfügbar. Die kompakte Größe und der besonders leise Betrieb des BGB ermöglichen eine flexible Positionierung ohne Platzprobleme oder Störungen durch unerwünschte Geräusche.

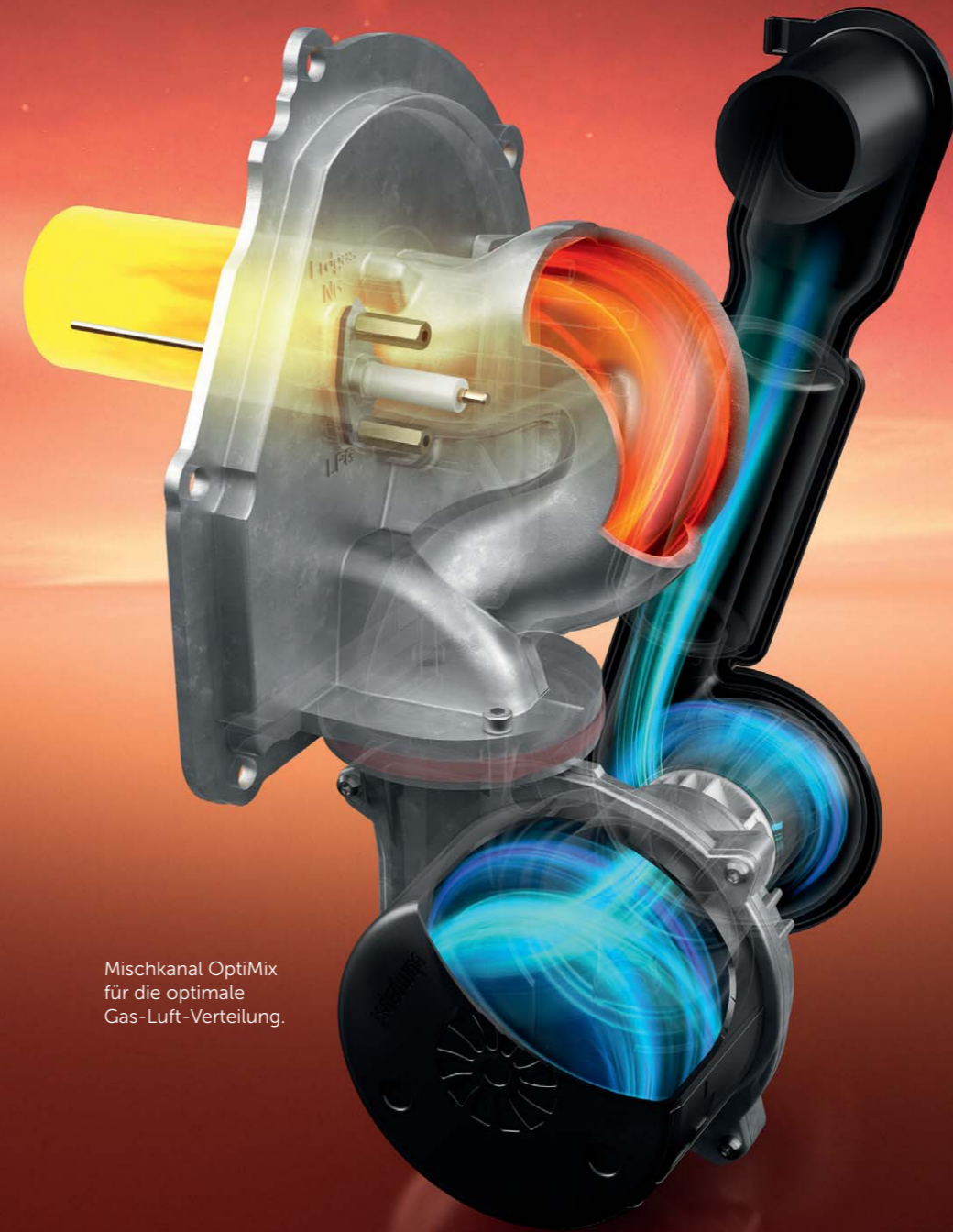




# Mehr Effizienz durch optimale Verbrennung. Die elektronische Verbrennungsoptimierung von BRÖTJE.

Mit der *EVO* Technologie öffnen Sie die Tür zu höchsten Wirkungsgraden. Durch eine perfekte Vermischung von Gas und Luft wird eine gleichmäßig hygienische Verbrennung mit geringstmöglichen Emissionen gewährleistet. Möglich wird dies durch Bauteile wie die Venturi-Mischung, die für eine stets optimale Mischung von Luft und Gas sorgt, und OptiMix, das dafür sorgt, dass das Gas-Luft-Gemisch optimal und absolut gleichmäßig in den Brenner eingeleitet wird.

Auf diese Weise erzielt Ihr Gas-Brennwertkessel ein Plus an Leistung bei gleichzeitig sparsamem Verbrauch und minimalen Emissionen.

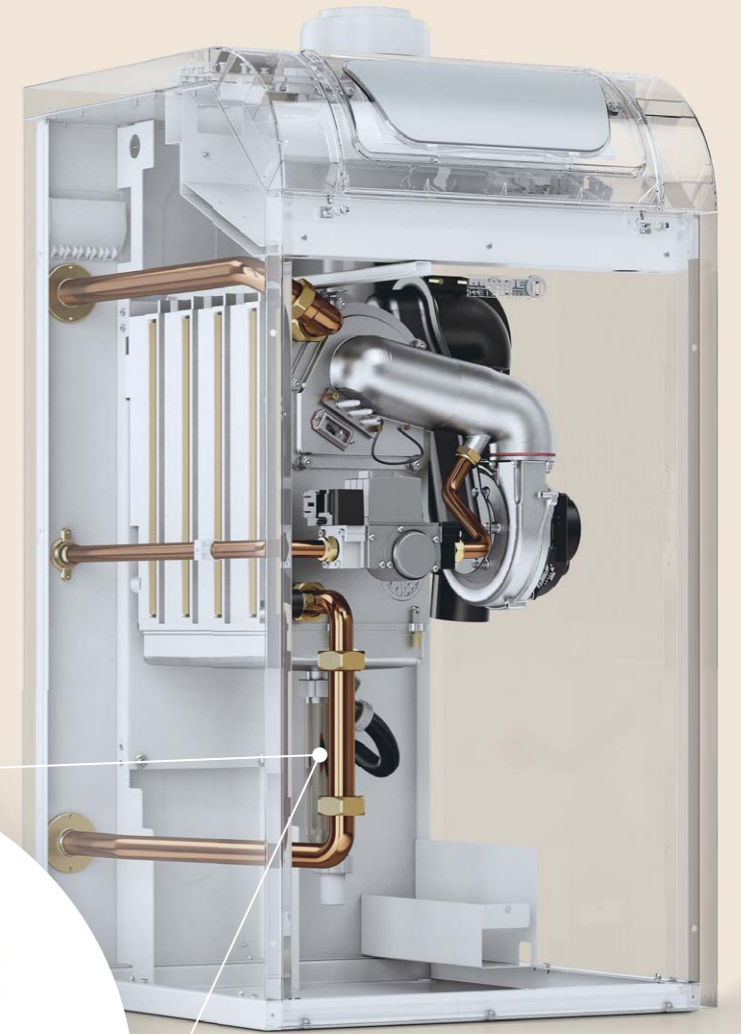


Mischkanal OptiMix  
für die optimale  
Gas-Luft-Verteilung.



Optimale Bedingungen:  
bodenständig, effizient  
und platzsparend.

Integrierte Hocheffizienzpumpe für  
besonders wirtschaftlichen Betrieb.



Optimale Bedingungen:  
bodenständig, effizient  
und platzsparend.

Optional integrierbare Pumpe für  
besonders wirtschaftlichen Betrieb  
und individuelle Einsetzbarkeit.



## BGB EVO

### Nachhaltig kompakt.

Der bodenstehende Gas-Brennwertkessel BGB EVO eignet sich mit seiner platzsparenden Größe besonders für kleine Aufstellflächen oder den Austausch einer bestehenden Heizungsanlage. Mit einer Heizleistung von 2,9 bis 38 kW ist er bestens gerüstet für den Einsatz in Ein- oder Zweifamilienhäusern. Die automatische Verbrennungsoptimierung EVO und ein Normnutzungsgrad von 110 % sorgen für höchste Effizienz. Kombiniert mit dem Tiefspeicher EAS-T 150 bietet der BGB EVO umfassende Wärme auf kleinstem Raum.

## BGB

### Bodenständig im Miniformat.

Mit den überzeugend raumsparenden Eigenschaften des BGB wird Wärme auf einer Fläche von 600 x 671 mm erzeugt. Eine Tatsache, die ihn besonders für eine Sanierung oder kleine Räumlichkeiten interessant macht. Gleichzeitig eignet sich der bodenstehende Gas-Brennwertkessel ideal für den Einsatz in größeren Objekten. Und auch in Sachen Wirtschaftlichkeit punktet der BGB mit einem Normnutzungsgrad von 109 % – für effiziente Wärme nach Wunsch. Das werkseitig eingebaute Pumpenersatzrohr kann bei Bedarf gegen eine optional integrierbare Pumpe ausgetauscht werden.





## BGB 50–110

### Kleine Lösung für große Objekte.

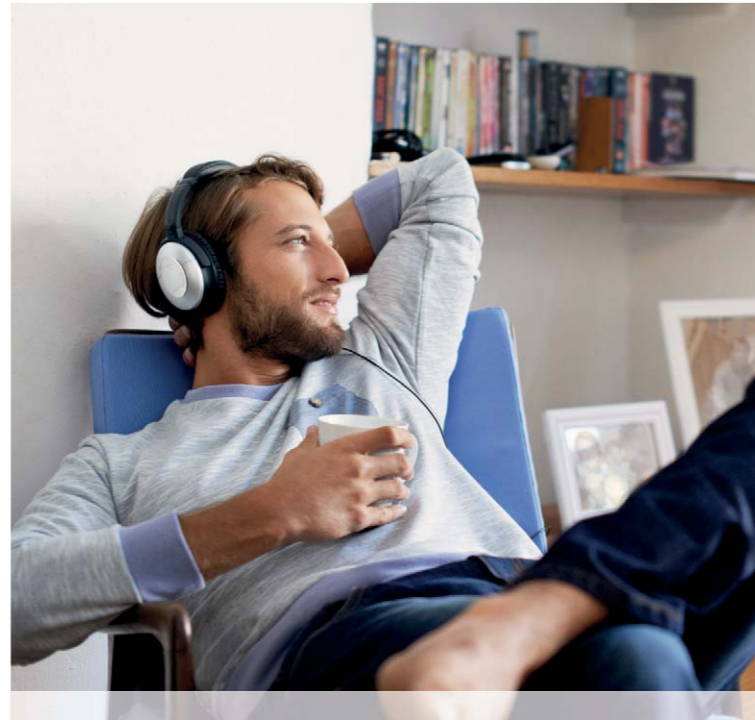
Durch seine raumsparenden Eigenschaften passt sich der bodenstehende Gas-Brennwertkessel BGB 50–110 optimal an nahezu jede Raumsituation an. Der BGB eignet sich bestens für eine Nutzung in Mehrfamilienhäusern sowie die industrielle Anwendung. Er ermöglicht Kaskaden über 1.000 kW und ist damit auch für größere Gebäudekomplexe

die richtige Wahl. Durch seine geringen Abmessungen sind der Transport und die Montage ohne größeren Aufwand auch in kleineren Räumen möglich. Der BGB 50–110 erfüllt alle Anforderungen, die an ein modernes Heizsystem gestellt werden und bietet auch langfristig größtmöglichen Wärmekomfort.



## 5-Jahre-Systemgarantie Das BRÖTJE Plus.

Die 5-Jahre-Systemgarantie von BRÖTJE setzt ein deutliches Zeichen für mehr Qualität und Effizienz. Sie gibt BRÖTJE Kunden in Deutschland die Gewissheit, auch in Zukunft in Bezug auf Heizkomfort keine Abstriche machen zu müssen. Voraussetzung für die 5-Jahre-Systemgarantie ist ein entsprechendes BRÖTJE Heizsystem. Im Bereich Brennwerttechnik muss dieses aus einem Brennwertkessel für Gas bzw. Öl, einem passenden Speicher mit oder ohne Solarsystem und dem dazugehörigen Abgassystem bestehen. Die Wärmepumpen benötigen einen passenden Speicher sowie eine Inbetriebnahmeunterstützung durch unseren Kundendienst. Zudem muss das Heizsystem online registriert und regelmäßig gewartet werden. Die 5-Jahre-Systemgarantie von BRÖTJE gibt zusätzliche Sicherheit – für langanhaltende Zufriedenheit. Weitere Informationen finden Sie auf broetje.de!



## 10-Jahre-Garantie auf BRÖTJE Aluminium-Silicium- Wärmetauscher bis 110 kW Auf der sicheren Seite.

Durch die innovative Oberflächenveredelung des Wärmetauschers haben Ablagerungen kaum eine Chance sich niederzulassen. Dies unterstützt dauerhaft die Leistungsfähigkeit des Wärmetauschers. Und das besiegeln wir mit der 10-Jahre-Garantie von BRÖTJE. Weitere Informationen finden Sie auf broetje.de!



## Zubehör Gut kombiniert und ergänzt.



### Neutralisationseinrichtung für 70, 300 oder bis zu 600 kW

Die Einrichtung ermöglicht die Neutralisation von saurem Kondenswasser aus Gas-Brennwertkesseln und Gas-Brennwertkesselkaskaden bis zu einer Gesamtleistung von 600 kW. Die optionale Luftendüsung hilft bei der Optimierung der Neutralisation. Die Neutralisationseinrichtung ist inklusive Granulat und eignet sich für den BGB 50–110.



### Absperr-Set ADH 2

Installations- und Absperr-Set für Heizung und Gas in Durchgangsform. Es beinhaltet je Bauteil ein Durchgangs-Absperrorgan für den Heizungsanlauf und für den Heizungsrücklauf, einen Gasgerätehahn mit thermisch auslösender Sicherheitsabsperrung sowie einen Füll- und Entleerungshahn.



### Absperr-Set ADH 25/40

Das Installations- und Absperr-Set eignet sich für Heizung und Gas in Durchgangsform und bedarf einer Aufputzmontage. Das Absperr-Set passt optimal zum BGB 50–110.



### Pumpen-Set PSG B/PSMG B

Die Pumpen-Sets sind für ungemischte oder gemischte Heizkreise erhältlich und beinhalten eine Hocheffizienzpumpe zur hydraulischen Einbindung in das Heizsystem. Sie verfügen über eine Komplettdämmung und sind bis ca. 70 kW je Heizkreis einsetzbar. Die Pumpeneinbaulage ist wechselbar.



**Gas-Brennwertgeräte**

Die bodenstehenden Gas-Brennwertgeräte passen auch in die kleinste Ecke und bieten volle Kraft für Ihren WärmeKomfort.

**Abgassystem**

Ein BRÖTJE Abgassystem vervollständigt ein modernes Heizsystem, ist ideal passend und sieht gut aus. Die Abgasverrohrungen sind strömungstechnisch optimiert und auf BRÖTJE Heizkessel abgestimmt.

**Speicher**

Bei BRÖTJE sind alle Speicher und Wärmeerzeuger perfekt aufeinander abgestimmt – für höchsten Wärme- und Trinkwarmwasserkomfort und einfaches Energiesparen.

**Heizkörper**

Mit den Bad- und Flachheizkörpern von BRÖTJE vereinen sich ästhetische und zugleich effiziente Attribute in einem Produkt.

**Regelungen**

Mithilfe von integrierten und übergreifenden Regelungen ist bedarfsgerechtes Heizen auf Knopfdruck oder vollautomatisch jederzeit möglich.

## BRÖTJE Systemtechnik

### Einfach effizient heizen.

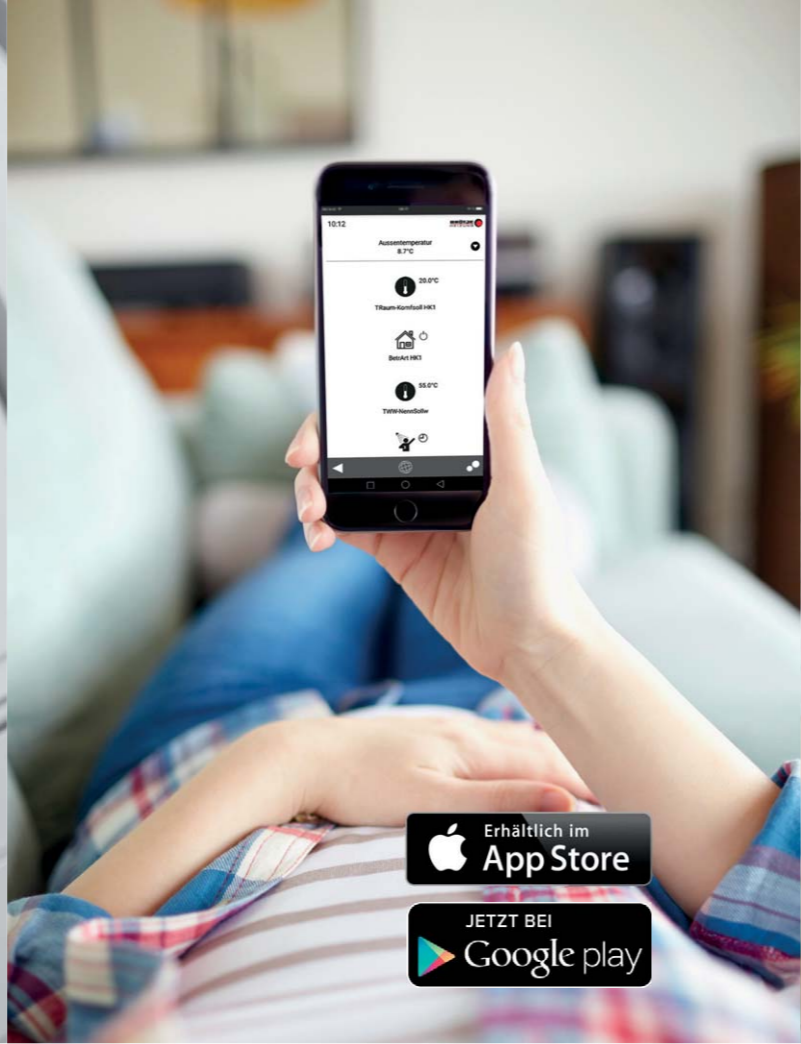
BRÖTJE ist der Spezialist für Systemheiztechnik. Unsere Produkte lassen sich individuell kombinieren und so auf die Bedürfnisse unserer Kunden anpassen. Wir wissen: Ein Gerät allein kann schon viel erreichen, aber mit der Systemtechnik von BRÖTJE ist man nachhaltig besser versorgt. Optimal aufeinander abgestimmt bieten die Systempakete von BRÖTJE nicht nur nachhaltige Wärme, sondern machen das Heizen noch effizienter.

**BRÖTJE Multilevel-Technologie**

Die Multilevel-Technologie von BRÖTJE ermöglicht besonders einfache Montage- und Wartungsarbeiten. Mithilfe eines durchgängigen Systems und der Verwendung von identischen Komponenten in allen Geräten gestaltet sich die Arbeit für den Installateur deutlich effizienter.



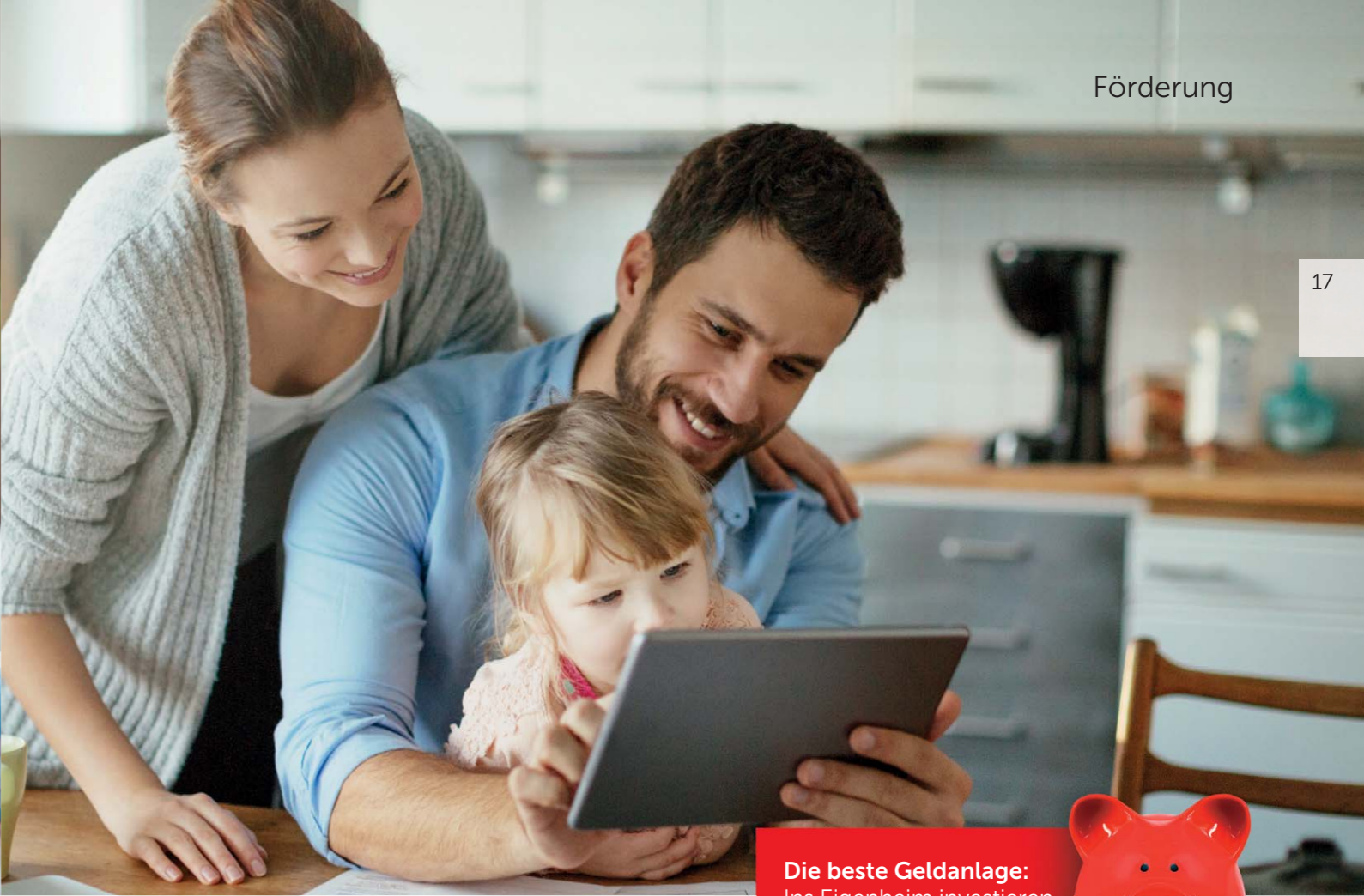
16



Erhältlich im  
**App Store**

JETZT BEI  
**Google play**

17



**Die beste Geldanlage:**  
Ins Eigenheim investieren  
und langfristig sparen.

## ISR-Plus und BRÖTJE „MOBILE ISR“ App

Intuitive Regelung für modernen Heizkomfort.

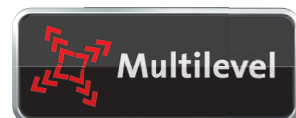
### Integrierte Regelung ISR-Plus

Die ISR-Plus verbindet Komfort und Funktionalität in einem Gerät. Die integrierte Regelung ist modular aufgebaut und mit entsprechendem Zubehör internetfähig. So lassen sich alle Funktionen komfortabel regeln – von den Heizkreisen über die Speicherregelung und Witterungsführung bis hin zur Einbindung von Solaranlagen. Das digitale Regelsystem verfügt über verschiedenste Programme sowie Heizphasen und ermöglicht so eine wunschgenaue Wärmeregulierung. Mithilfe des beleuchteten und übersichtlich strukturierten Displays können alle wichtigen Informationen einfach in Klartext abgelesen werden. Die ISR-Plus ist Teil der Multilevel-Technologie und in allen BRÖTJE Wärmerezeugern werksseitig integriert.



### BRÖTJE „MOBILE ISR“ App

Die BRÖTJE „MOBILE ISR“ App ist eine neue und innovative Art der Bedienung. Über die App wird ein einfacher Zugang zu BRÖTJE Wärmerezeugern ermöglicht. Komfort- und Reduzierbetrieb sowie Temperatureinstellungen können einfach von unterwegs geändert werden, um Energie zu sparen oder die Wohlfühltemperatur einzustellen. Bei Störungen wird automatisch eine Mail versendet, um ein schnelleres Handeln zu ermöglichen. Der Fachhandwerker kann sich auf Wunsch ebenfalls in die Anlage einwählen und sehen, wo das Problem liegt.



## Fördermittel für Ihre Heizung

Nachhaltig sparen, einfach modernisieren.

BRÖTJE setzt mit seinen Produkten auf nachhaltige Technologien und bietet die Möglichkeit, zusätzlich regenerative Energie zu nutzen. Moderne Heizsysteme werden ebenso wie Solaranlagen durch Bund, Länder und Kommunen gefördert. Welche Förderung für Ihre neue Heizung infrage kommt und wie hoch eine mögliche Förderung ist, hängt von individuellen Faktoren ab. BRÖTJE überprüft mit Ihnen die Fördermöglichkeiten und unterstützt Sie bei der Antragstellung. Weitere Infos erhalten Sie bei Ihrem BRÖTJE Fachhandwerker oder auf broetje.de.

### FördermittelCheck

Sie möchten wissen, ob es zinsgünstige Kredite oder Zuschüsse für Ihr Neubau- oder Modernisierungsvorhaben gibt? Nutzen Sie den FördermittelCheck und finden Sie Förderprogramme des Bundes, der Länder und Kommunen.

### NeubauCheck

Sie bauen und sind auf der Suche nach einem emissionsarmen Heizsystem? Mit dem NeubauCheck können Sie die Emissionen und die Vollkosten unterschiedlicher Systeme vergleichen.

### ModernisierungsCheck

Sie haben vor, Ihr Gebäude energetisch zu sanieren? Der ModernisierungsCheck berechnet die Wirtschaftlichkeit geplanter Maßnahmen in wenigen Schritten und berücksichtigt dabei verfügbare Förderprogramme.

### BRÖTJE Förderservice

Sie sind sich unsicher, welche Förderoption für Sie die richtige ist? Wir helfen Ihnen bei der Auswahl und erstellen unterschriftsreife Antragsformulare. Zudem prüfen wir die Angebotskomponenten auf etwaige Optimierungen. Dieser Service ist kostenpflichtig und wird gemeinsam mit der febis Service GmbH angeboten.



### BGB EVO

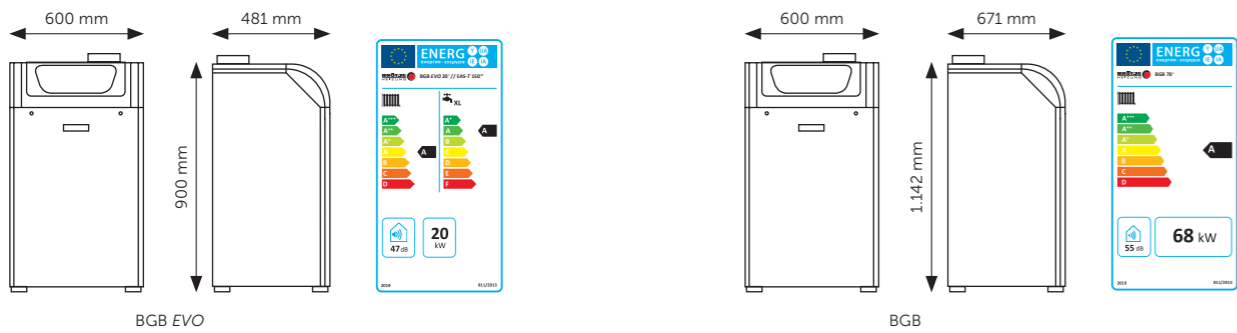
Gas-Brennwertkessel (Typ)	Heizleistung (kW)	Energieeffizienzklasse Heizung*	Energieeffizienzklasse TWW**	Modulationsbereich (%)	Kombination mit Speicher	Kombination mit Solar	ISR-Plus integriert	Höhe (mm)	Breite (mm)	Tiefe (mm)	Gewicht (kg)
<b>BGB EVO ...</b>											
15 <sup>l</sup>	2,9 bis 15	A	–	19 bis 100	•	•	•	900	600	481	53
20 <sup>l</sup>	2,9 bis 20	A	–	15 bis 100	•	•	•	900	600	481	53
28 <sup>l</sup>	3,9 bis 28	A	–	14 bis 100	•	•	•	900	600	481	57
38 <sup>l</sup>	4,9 bis 38	A	–	13 bis 100	•	•	•	900	600	481	66

### BGB

Gas-Brennwertkessel (Typ)	Heizleistung (kW)	Energieeffizienzklasse Heizung*	Energieeffizienzklasse TWW**	Modulationsbereich (%)	Kombination mit Speicher	Kombination mit Solar	ISR-Plus integriert	Höhe (mm)	Breite (mm)	Tiefe (mm)	Gewicht (kg)
<b>BGB ...</b>											
50 <sup>l</sup>	10 bis 50	A	–	20 bis 100	•	•	•	1.142	600	671	91
70 <sup>l</sup>	17 bis 70	A	–	24 bis 100	•	•	•	1.142	600	671	101
90 <sup>l</sup>	20 bis 90	–	–	24 bis 100	•	•	•	1.142	600	671	111
110 <sup>l</sup>	25 bis 110	–	–	23 bis 100	•	•	•	1.142	600	671	111

\*Energieeffizienzklasse Heizung (A+++ bis D)  
 \*\*Energieeffizienzklasse TWW (A+ bis F)

### Abmessungen



### BGB mit Speicher, Solar und Wärmepumpe

Gas-Brennwertkessel (Typ)	BGB EVO 15 bis 38 <sup>l</sup>	BGB 50 bis 70 <sup>l</sup>
Trinkwassererwärmung integriert	–	–
<b>Tiefspeicher EAS-T 150</b>	A+ (Heizung), A (TWW)	A+ (Heizung), A (TWW)
<b>Solarspeicher SSB 300 mit Solarkollektoren (2 Kollektoren oder 30 Röhren)</b>	A+ (Heizung), A+ (TWW)	A+ (Heizung), A+ (TWW)
<b>Solarspeicher SSB 400 mit Solarkollektoren</b>	A+ (Heizung), A+ (TWW)	A+ (Heizung), A+ (TWW)
<b>Solarspeicher SSB 500 mit Solarkollektoren (3 Kollektoren)</b>	A+ (Heizung), A+ (TWW)	A+ (Heizung), A+ (TWW)
<b>Solarspeicher SSB 500 mit Solarkollektoren</b>	A+ (Heizung), A+ (TWW)	A+ (Heizung), A+ (TWW)
<b>Solar-Pufferspeicher-Zentrale SPZ 650–1000 mit Solarkollektoren (4 bis 6 Kollektoren oder 60 bis 80 Röhren)</b>	A+ (Heizung), A+ (TWW)	A+ (Heizung), A+ (TWW)
<b>Systempufferspeicher SPS 650–800 mit Solarkollektoren (4 bis 5 Kollektoren oder 60 bis 70 Röhren)</b>	A+ (Heizung), A+ (TWW)	–
<b>Trinkwasser-Wärmepumpe BTW S 300</b>	A+ (Heizung), A (TWW)	A+ (Heizung), A (TWW)

Systempaket-Energieeffizienzklasse Heizung (A+++ bis G)  
 Systempaket-Energieeffizienzklasse Trinkwarmwasser (A+++ bis G)



## BRÖTJE Garantie

18

**Wir, die August Brötje GmbH, Rastede, garantieren für die einwandfreie Qualität unserer Produkte nach den nachfolgenden Bestimmungen:**

1. Unsere Garantie erfasst Mängel der von uns hergestellten oder unter der Marke BRÖTJE vertriebenen Produkte, die innerhalb der Garantiezeit auftreten und nachweislich auf Material- und Fertigungsfehler bei der Produktion zurückzuführen sind. Sie tritt neben etwaige Gewährleistungsansprüche aus Kauf- oder Werkvertrag, die dem Endkunden bei Sachmängeln innerhalb der Gewährleistungsfrist gegen seinen Vertragspartner zustehen können und von dieser Garantie und den nachfolgenden Garantiebedingungen nicht berührt werden.
2. Garantieansprüche stehen ausschließlich den Endkunden zu, die Eigentümer und Betreiber unserer Produkte sind, und müssen innerhalb der Garantiezeit bei
  - der Brötje Heizung Kundendienst GmbH (August-Brötje-Straße 15a, 26180 Rastede, Telefon: +49 (4402) 80 8520, Telefax: +49 (4402) 80 8530, E-Mail: kundendienst@broetje.de, Internet: broetje.de); oder
  - der August Brötje GmbH (telefonisch unter +49 (4402) 80 8520 oder per Internet über broetje.de, Bereich Fachpartner/Kundendienst/Kundendienstanforderung);
 geltend gemacht werden. Die Anmeldung eines Garantiefalls erfolgt über einen Fachhandwerker (Eintragung als Heizungsbauer in der Handwerksrolle). Eine direkte Anmeldung bei uns oder der Brötje Heizung Kundendienst GmbH durch den Endkunden ist nur im Ausnahmefall möglich. In jedem Fall werden wir den Fachhandwerker, der das betroffene Produkt wartet bzw. betreut, in das Garantieverfahren einbeziehen sowie unseren Kundendienstesatz infolge der Anmeldung eines Garantiefalls im Auftrag des Fachhandwerkers ausführen und mit ihm abstimmen. Kundendienstaufträge gegenüber der August Brötje GmbH werden an die Brötje Heizung Kundendienst GmbH weitergeleitet. Eine etwaige Auftragsbestätigung erfolgt durch die Brötje Heizung Kundendienst GmbH.
3. Die Garantiezeit beginnt am Tag der Erstinbetriebnahme unseres Produktes beim Endkunden. Das Datum der Erstinbetriebnahme ist der Brötje Heizung Kundendienst GmbH im Garantiefall nachzuweisen.

Wir gewähren folgende Garantiefristen:

- 10 (2+8) Jahre Garantie  
Solarflachkollektoren, Aluminium-Silicium-Wärmetauscher in Gas-Brennwertkesseln  $\leq 110$  kW
- 5 (2+3) Jahre Garantie  
Heizkesselkörper, Trinkwassererwärmer, Heizkörper, Vakuumröhrenkollektoren, Aluminium-Silicium-Wärmetauscher in sonstigen Gas-Brennwertkesseln und Gas-Heizwertthermen
- 2 Jahre Garantie  
Alle übrigen BRÖTJE Produkte, einschließlich Öl- und Gasbrenner, Brennerbauteile, Regelungen, Regelungsbauteile und Zubehör, sowie Ersatzteile (auch Produkte mit vorstehend längerer Garantiefrist). Ersatzteile unterliegen nur dann einer eigenen Garantie, wenn sie nicht im Rahmen einer Garantieleistung oder einer anderen Mängelbeseitigungsmaßnahme eingesetzt wurden. Produkte und Produktteile, die einem natürlichen Verschleiß unterliegen (z. B. Elektroden, Anoden, Filter, Batterien usw., die regelmäßig im Rahmen von Wartungsarbeiten ausgetauscht werden), sind von der Garantie ausgenommen.

Die Erbringung von Garantieleistungen oder anderen Arbeiten an unseren Produkten führt nicht zu einer Verlängerung (Hemmung oder Neubeginn) der Garantiefristen. Die Geltendmachung der Garantieansprüche ist rechtzeitig erfolgt, wenn der Endkunde den Fachhandwerker innerhalb der Garantiezeit beauftragt und dieser den Garantiefall unverzüglich meldet.

19

4. Voraussetzung für jede Garantieleistung ist, dass das Produkt
  - durch einen Fachhandwerker der Installations- und Betriebsanleitung sowie den geltenden Vorschriften entsprechend installiert und eingestellt wurde,
  - innerhalb Deutschlands betrieben wird sowie
  - sachgerecht und gemäß unseren Empfehlungen jährlich (Wartungsintervall max. 15 Monate) durch einen Fachhandwerker gewartet wird. Diese Wartungen müssen im Anlagenbuch eingetragen oder durch Rechnungen nachgewiesen werden.
5. Garantieansprüche bestehen in keinem Fall bei
  - unsachgemäßer Konfiguration, Montage, Wartung oder Verwendung unseres Produktes,
  - Verwendung unseres Produktes in Verbindung mit Produkten anderer Hersteller,
  - Veränderung unseres Produktes,
  - Verwendung ungeeigneter Betriebsmittel und Brennstoffe,
  - Produkten, die außerhalb eines üblichen Verkaufsprozesses erworben wurden (insbesondere Ausstellungsstücke, Schulungsprodukte, Lagerware; dieser Fall wird widerlegbar vermutet, wenn die Erstinbetriebnahme mehr als ein Jahr nach dem Produktionsdatum erfolgt),
  - Beschädigungen unseres Produktes durch äußere Einflüsse, insbesondere Glasbruch bei Kollektoren durch mechanische Einwirkung,
  - Beeinträchtigung durch eine nach dem Stand der Technik nicht adäquate Betriebsumgebung, unabhängig davon, ob oder inwieweit die vorgenannten Aspekte zu Fehlfunktionen unseres Produktes geführt oder beigetragen haben. Garantieansprüche bestehen außerdem nicht bei Farbabweichungen oder sonstigen optischen Beeinträchtigungen, die keinen Einfluss auf die Funktion unserer Produkte haben, soweit es sich nicht um Produkte zur Verwendung in Wohnräumen handelt. Sie entfallen ferner, wenn der Endkunde unsere Garantieleistung nicht annimmt oder unangemessen erschwert (Unterlassen notwendiger Mitwirkung etc.).
6. Im Garantiefall hat der Endkunde Anspruch auf Behebung des Mangels. Die Behebung erfolgt durch die Brötje Heizung Kundendienst GmbH, sofern wir nichts anderes bestimmen, und nach unserer Wahl durch Reparatur oder Ersatz des mangelhaften Produktes. Ersetzte Produkte oder Produktteile gehen in unser Eigentum über. Innerhalb von 2 Jahren ab Erstinbetriebnahme sind sämtliche Kosten der Mängelbeseitigung (Material, Lohn, An- und Abfahrt) durch den Garantieanspruch gedeckt. Innerhalb einer weiteren Garantiefrist (3 oder 8 Jahre) übernehmen wir nur die Materialkosten. Lohnkosten sowie An- und Abfahrt sind in diesem Fall vom Endkunden gemäß den jeweils geltenden Preislisten zu tragen.
7. Die Garantie begründet in keinem Fall Anspruch auf Erstattung von Aufwendungen oder auf Schadensersatz.
8. Wenn und soweit erst bei unserem Kundendienstesatz festgestellt wird, dass kein Garantiefall vorliegt, hat der Endkunde die Kosten des Einsatzes nach den jeweils aktuellen Preislisten zu bezahlen. Das gilt auch, wenn und soweit anlässlich der Beseitigung eines Garantiemangels in Abstimmung mit dem Endkunden weitere Reparaturmaßnahmen durch die Brötje Heizung Kundendienst GmbH oder den Fachhandwerker durchgeführt werden. Die Rechnungstellung erfolgt über den Fachhandwerker. Weitergehende Ansprüche des Endkunden aus anderen Garantien oder aus vertraglichen oder gesetzlichen Haftungstatbeständen bleiben unberührt.

Stand: 12/2019



Ihr BRÖTJE Fachhändler



ClimatePartner<sup>o</sup>  
klimaneutral  
Druck | ID: 10465-1703-1015

August Brötje GmbH | 26180 Rastede | broetje.de

BDR THERMEA GROUP