

Gas-Brennwertwandkessel
2,9 bis 110 kW

100
JAHRE

BRÖTJE
HEIZUNG 



WGB

Gas-Brennwertwandkessel

Entdecken Sie
die Vielfalt für
Ihr Zuhause.

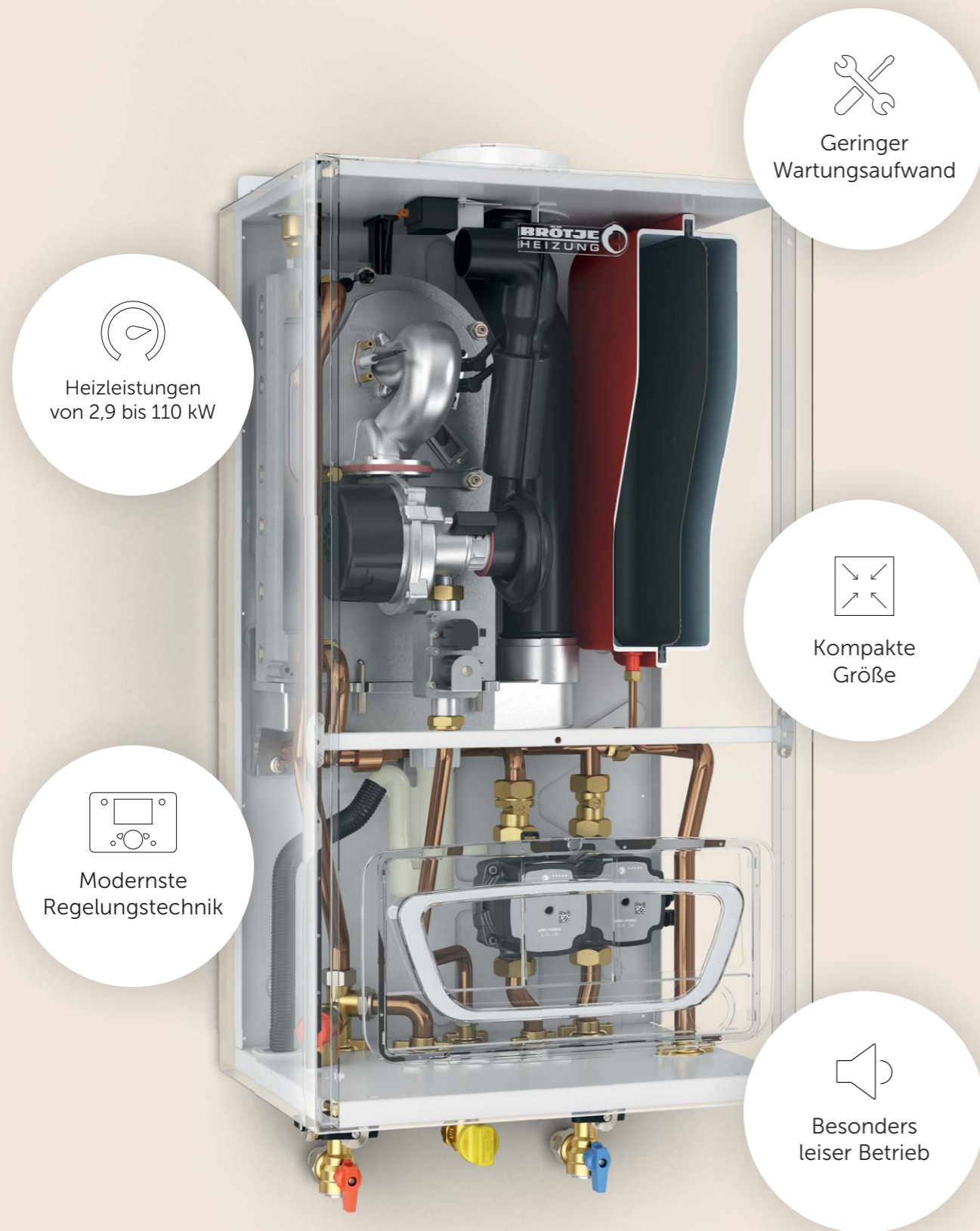


Einfach näher dran. An Heiztechnik und am Kunden.

Nähe bedeutet für uns bei BRÖTJE: zu verstehen, welche Anforderungen an moderne Heiztechnik gestellt werden. Damit auch künftig in jedem unserer Systeme ein Stück Zukunft steckt. Nähe heißt aber auch zu hören, was unseren Kunden und Fachhandwerkern wichtig ist. Denn nur so können wir auf individuelle Situationen eingehen und maßgeschneiderten Heizkomfort realisieren. Zu guter Letzt bedeutet Nähe auch, dass wir unsere Arbeit und unsere Produkte lieben – und das seit nunmehr 100 Jahren.

BRÖTJE ist Teil der BDR Thermea Group, einer der weltweit führenden Hersteller und Lieferanten von innovativen Heizsystemen. Ganz gleich, ob Öl, Gas, regenerative Energien oder Solar – mit der BRÖTJE Systemtechnik stehen alle Möglichkeiten offen. BRÖTJE Produkte lassen sich flexibel kombinieren, dank der einzigartigen Multilevel-Technologie. So passen wir unsere Heizsysteme optimal auf die Bedürfnisse der Kunden an. Natürlich wissen wir auch, wie wichtig eine gute Beratung und schneller Service sind. Aus diesem Grund sind wir jederzeit vor Ort für Sie da – eben einfach näher dran.



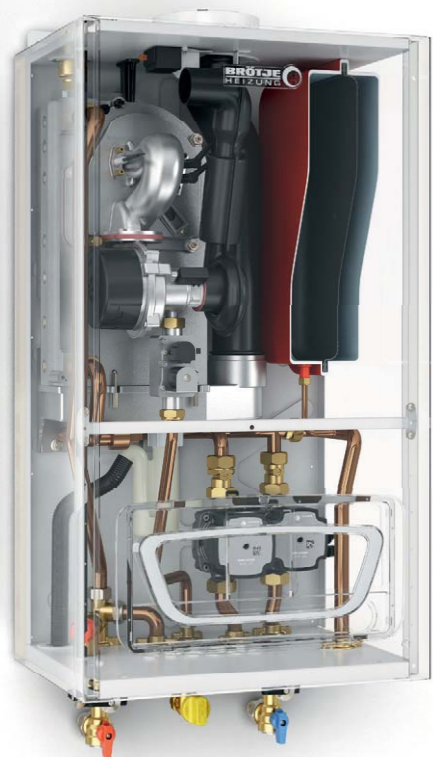


Effizienz und Komfort in jedem Detail – erleben Sie flexible Wärme mit dem WGB.

Gas-Brennwertwandkessel von BRÖTJE überzeugen durch ein Höchstmaß an Flexibilität, effiziente Technik, umfangreiche Regelungstechnik und geringen Wartungsaufwand. Der integrierte Systemregler ermöglicht eine Vielzahl an Anwendungsmöglichkeiten sowie eine einfache Einbindung von regenerativen Energien. Aufgrund seiner integrierten witterungsgeführten Regelung und seines integrierbaren hydraulischen Zubehörs ist der WGB leicht zu erweitern, einfach zu bedienen und trotzdem platzsparend.

Mit dem WGB holen Sie sich individuellen Wärmekomfort in Ihr Zuhause. Dank Heizleistungen von 2,9 bis 110 kW ist der wandhängende Brennwertkessel für nahezu jeden Bedarf geeignet und wahlweise mit umfangreichem Zubehör wie einem Speicher verfügbar. Die kompakte Größe und der besonders leise Betrieb des WGB ermöglichen eine flexible Positionierung ohne Platzprobleme oder Störungen durch unerwünschte Geräusche. Der integrierte Aluminium-Silicium-Wärmetauscher lässt sich, dank Lotuseffekt, einfach reinigen und ermöglicht so eine lange Lebensdauer.

Mehr Effizienz durch optimale Verbrennung. Die elektronische Verbrennungsoptimierung von BRÖTJE.



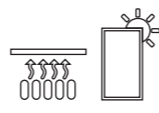
WGB EVO Einfach Flexibilität erleben.

Der WGB EVO ist besonders zuverlässig, sparsam und wartungsarm. Durch seine elektronische Verbrennungsoptimierung gewährleistet er einen dauerhaft reibungslosen Betrieb mit einem homogenen Gas-Luft-Gemisch und ohne zusätzliche Anpassungen. Die vollautomatische Erkennung und Adaption der Erdgasart macht ihn besonders wartungs- und betriebssicher.

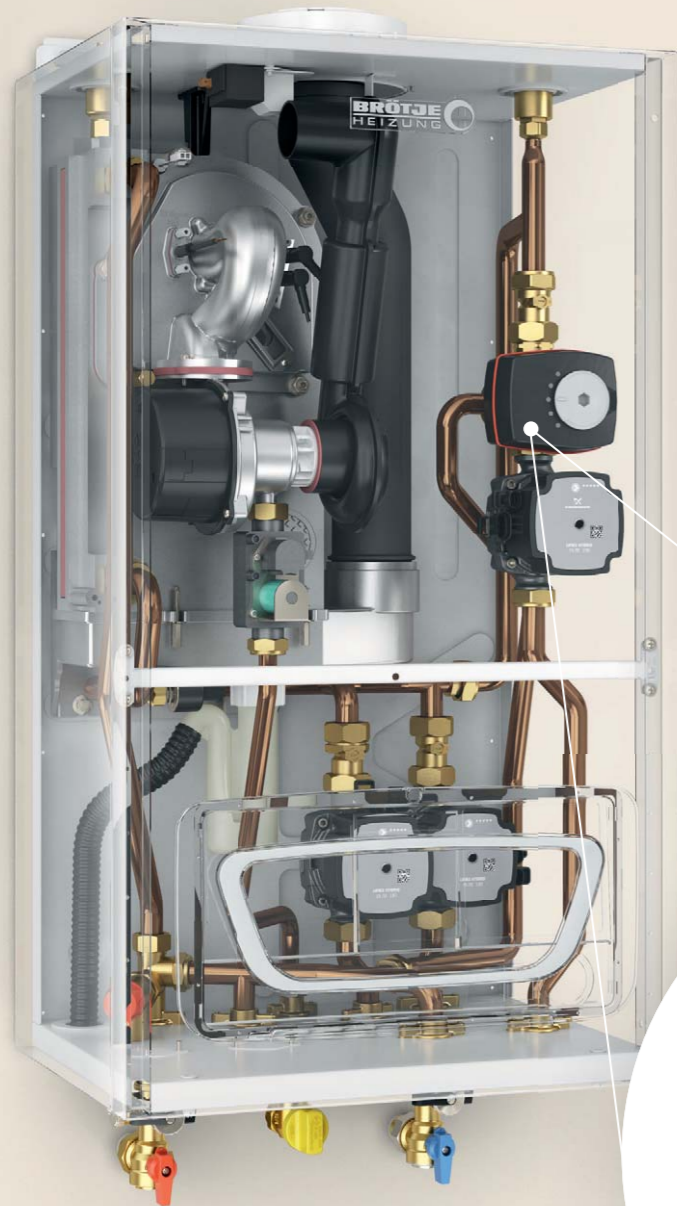
Der strömungsoptimierte Mischkanal sorgt für eine saubere Verbrennung und lässt damit eine Erweiterung der Modulation zu. Eine CO₂-Messung durch den Schornsteinfeger ist nur alle drei Jahre notwendig.



Mischkanal OptiMix
für die optimale
Gas-Luft-Verteilung.



8

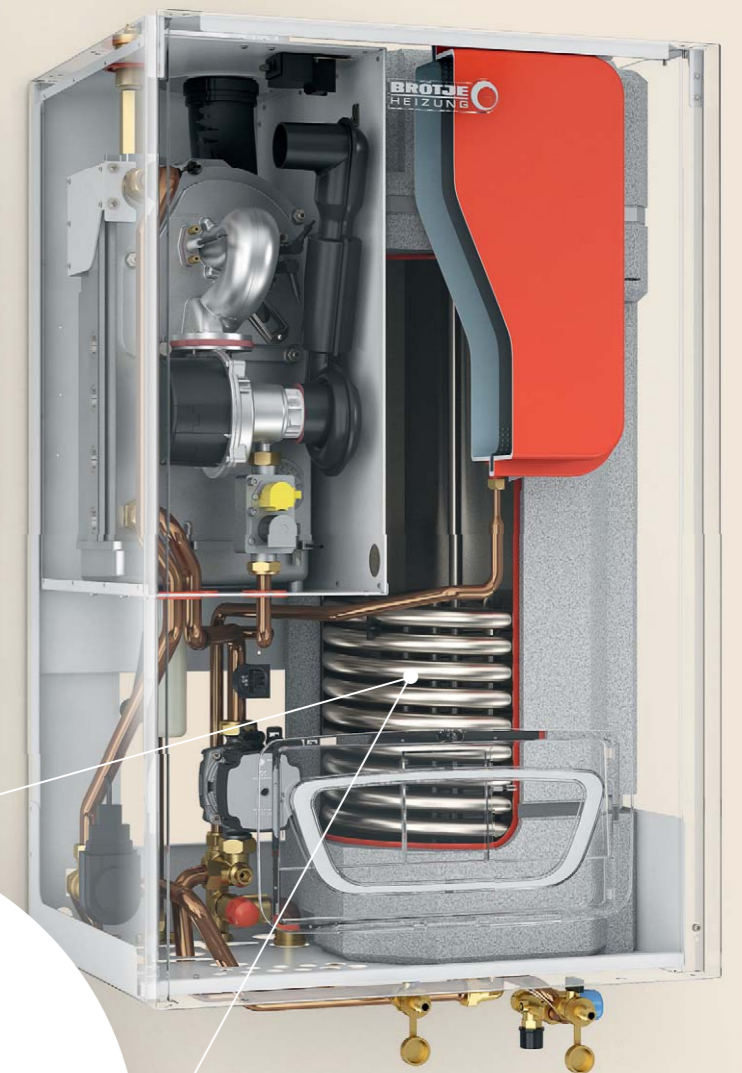


Auf alles vorbereitet:
für eine Fußboden-
heizung und optionale
Solaranlage.

Werkseitig eingebauter
Mischerheizkreis für schnelle
und wirtschaftliche Wärme.



9



Ausreichend Warmwasser
an Bord, für Dusche,
Abwasch und Co.

Integrierter 60-l-Trinkwassererwärmer aus
Edelstahl für einwandfreies Warmwasser.



WGB-M EVO

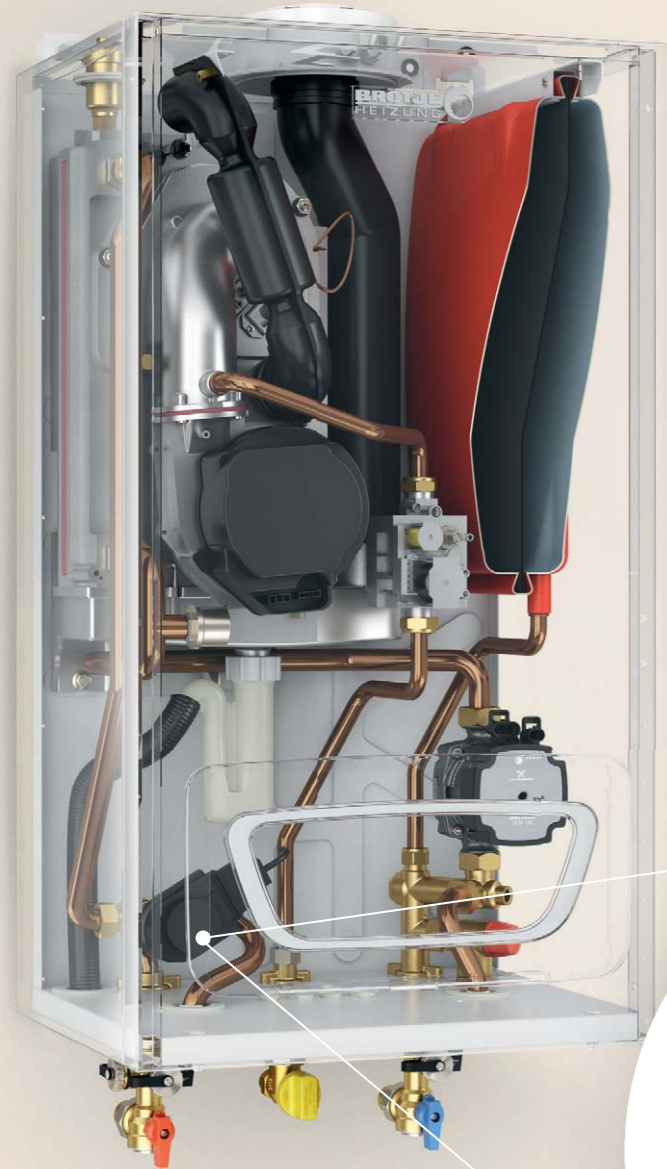
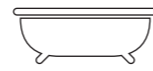
Integrierter Mischerheizkreis und
regenerative Energien optimal einbinden.

Durch einen zusätzlich ab Werk integrierten Mischerheizkreis wird beim WGB-M EVO die Montage noch platzsparender und sicherer. Ein weiteres Plus: seine große Grundausstattung für eine einfache und sichere Planung sowie schnelle Installation. Mit dem Zubehör „Pufferspeicher-Verbindungs-Set mit Umschaltventil“ (PVU) lässt sich der WGB-M EVO direkt an einen Solar-Pufferspeicher anschließen. Die Regelung ISR-Plus inklusive erforderlichem Erweiterungsmodul ist dafür bereits integriert und passend parametrierbar.

WGB-K EVO

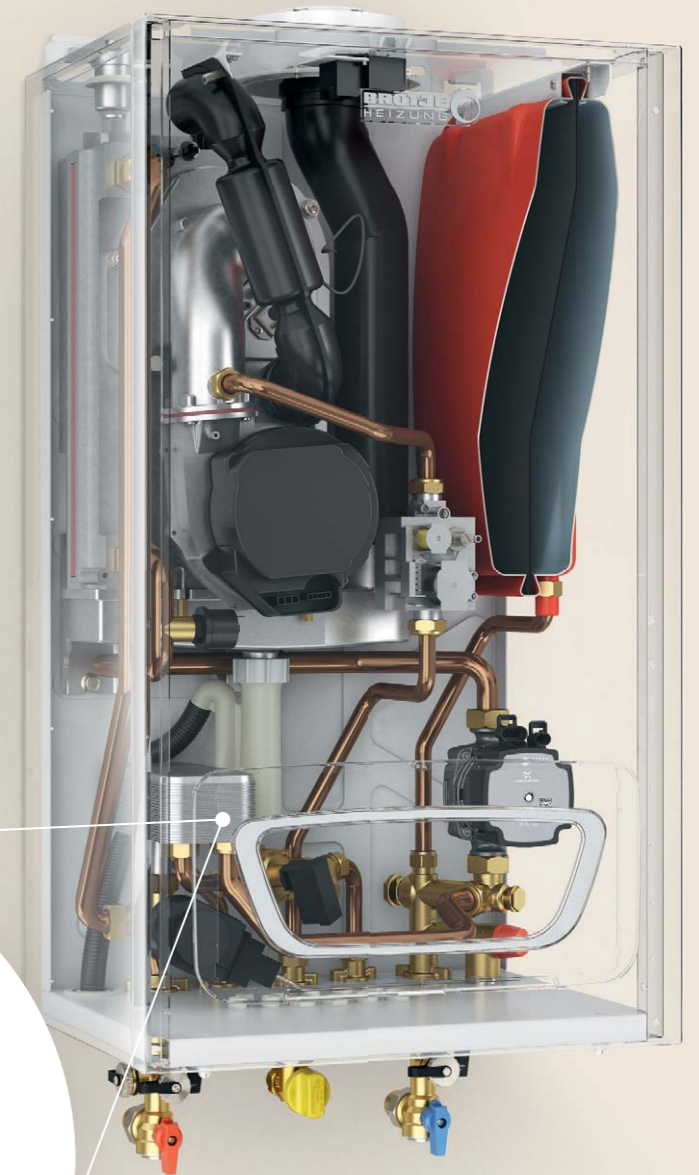
Erhöhten Warmwasserkomfort genießen.

Zuverlässige Wärme für kleinere Haushalte bietet der WGB-K EVO. Mit Heizleistungen von 3,9 bis 20 kW eignet sich der platzsparende Gas-Brennwertwandkessel sowohl für kleinere Wohnungen als auch für Einfamilienhäuser. Die elektronische Verbrennungsoptimierung macht den WGB-K EVO besonders betriebssicher. Durch einen integrierten 60-l-Trinkwassererwärmer und mit 28 kW Warmwasserleistung sorgt der WGB-K EVO immer für ausreichend hygienisches Trinkwarmwasser. Effiziente Wärme und ausreichend Warmwasser in einem kompakten Gerät – der wandhängende Gas-Brennwertkessel zeigt sich ebenso flexibel wie fortschrittlich in seiner Technik.



Basisgerät für den reinen Heizbetrieb – einfach für Trinkwassererwärmung aufrüstbar.

Integriertes Umschaltventil für einfachen Speicheranschluss.



Warmwasser just in time, platzsparend ohne zusätzlichen Speicher.

Integrierter Edelstahl-Plattenwärmetauscher für die Trinkwassererwärmung.



WGB-U

Speicher einfach anschließen.

Für eine zuverlässige und leistungsstarke Wärmeversorgung in Verbindung mit einem optimalen Preis-Leistungs-Verhältnis sorgt der Gas-Brennwertwandkessel WGB-U. Das Umschaltventil zum Anschluss eines Trinkwasserspeichers ist bereits werkseitig im WGB-U integriert. Der WGB-U sorgt in verschiedensten Einsatzbereichen für optimale Wärmeverhältnisse. Mit seiner integrierten witterungsgeführten Regelung ist der WGB-U ausreichend ausgestattet und leicht zu bedienen. Der integrierte Solarregler ermöglicht eine komfortable Regelung eines Kollektorfeldes. Kompakt und leise, bietet er individuelle Wärme nach Wunsch.

WGB-C

Trinkwasser integriert erwärmen.

Der Gas-Brennwertwandkessel WGB-C ist nicht nur in seiner kompakten Größe besonders komfortabel, sondern zeigt sich auch äußerst leistungsstark und sparsam. Er bietet Heizleistungen von 4,9 bis 24 kW und eignet sich damit sowohl für Wohnungen als auch für kleinere Einfamilienhäuser. Der WGB-C ermöglicht individuelle Wärme mit 24-kW-Booster durch sein praktisches Durchlauferhitzerprinzip. Ein integrierter Plattenwärmetauscher aus Edelstahl sorgt für eine zuverlässige und hygienische Trinkwassererwärmung. Ein externer Speicher ist nicht mehr erforderlich.



12

13

Gesamtheizleistung von 20 bis 440 kW.

WGB Kaskade

Starke Leistung für große Ansprüche.

Eine Kaskade aus mehreren Wärmeerzeugern ist die optimale Wahl, um in größeren Objekten eine wirtschaftliche Wärme trotz schwankendem Heizbedarf zu ermöglichen. Der WGB eignet sich dank seiner verschiedenen Ausführungsvarianten und der unterschiedlichen Nennwärmeleistungen besonders für eine einfache und effiziente Anwendung. Der integrierte Systemregler ISR-Plus beinhaltet bereits eine Kaskadenregelung und ermöglicht den Zusammenschluss von bis zu 16 Gas-Brennwertwandkesseln. Das entspricht einer maximalen Wärmeleistung von 1.760 kW.

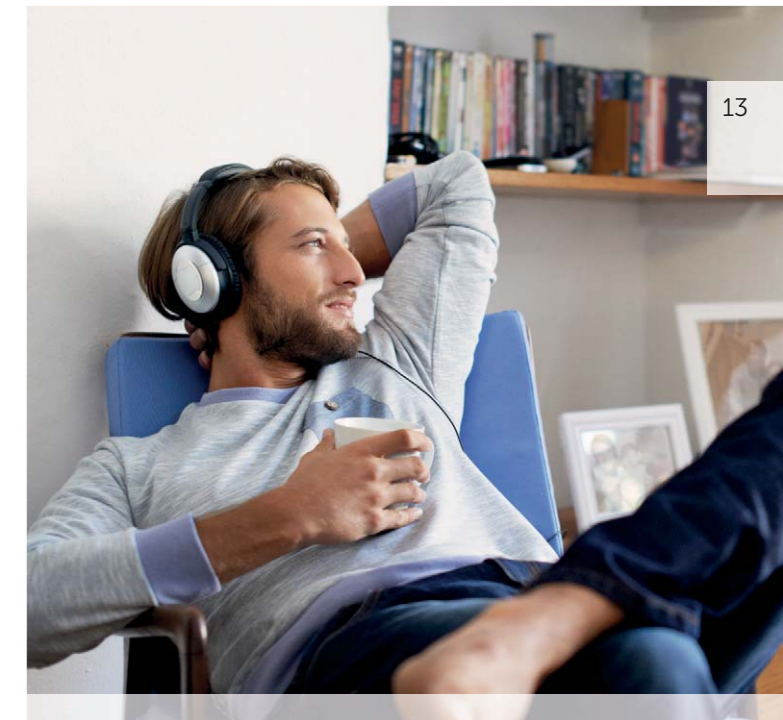
Der WGB lässt sich durch fertige Montage-Sets in puncto Abgassysteme, Hydraulik und Regelungstechnik besonders einfach kaskadieren. Bei einer modularen Leistungsanpassung von 2 bis zu 100 % der Gesamtleistung in einer 4er-Kaskade ergibt sich eine effiziente Betriebsweise bei gleichzeitiger optimaler Abdeckung von Lastspitzen.

Gas-Brennwertwandkessel WGB 110

Mit Heizleistungen bis 110 kW eignet sich der wandhängende Gas-Brennwertkessel besonders für den hohen Wärmebedarf größerer Objekte. Als Kaskade überzeugt der leistungsstarke WGB mit Sparsamkeit und Wirtschaftlichkeit.

5-Jahre-Systemgarantie Das BRÖTJE Plus.

Die 5-Jahre-Systemgarantie von BRÖTJE setzt ein deutliches Zeichen für mehr Qualität und Effizienz. Sie gibt BRÖTJE Kunden in Deutschland die Gewissheit, auch in Zukunft in Bezug auf Heizkomfort keine Abstriche machen zu müssen. Voraussetzung für die 5-Jahre-Systemgarantie ist ein entsprechendes BRÖTJE Heizsystem. Im Bereich Brennwerttechnik muss dieses aus einem Brennwertkessel für Gas bzw. Öl, einem passenden Speicher mit oder ohne Solarsystem und dem dazugehörigen Abgassystem bestehen. Die Wärmepumpen benötigen einen passenden Speicher sowie eine Inbetriebnahmeunterstützung durch unseren Kundendienst. Zudem muss das Heizsystem online registriert und regelmäßig gewartet werden. Die 5-Jahre-Systemgarantie von BRÖTJE gibt zusätzliche Sicherheit – für langanhaltende Zufriedenheit. Weitere Informationen finden Sie auf broetje.de!



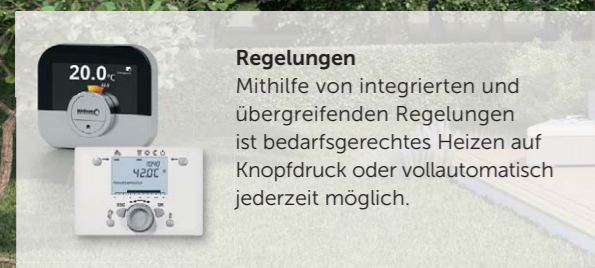
10-Jahre-Garantie auf BRÖTJE Aluminium-Silicium- Wärmetauscher bis 110 kW Auf der sicheren Seite.

Durch die innovative Oberflächenveredelung des Wärmetauschers haben Ablagerungen kaum eine Chance sich niederzulassen. Dies unterstützt dauerhaft die Leistungsfähigkeit des Wärmetauschers. Und das besiegeln wir mit der 10-Jahre-Garantie von BRÖTJE. Weitere Informationen finden Sie auf broetje.de!

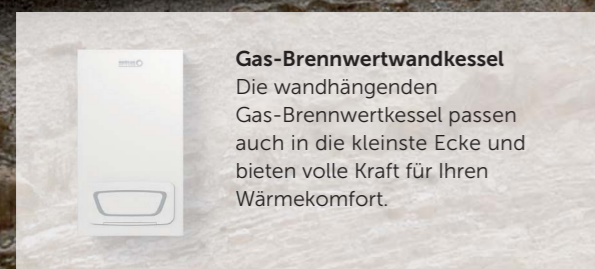


**Solarkollektoren**

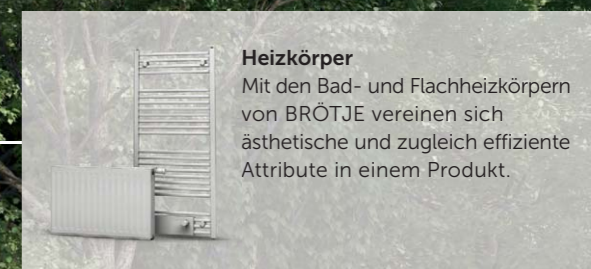
Mit den Solarkollektoren wird Wärme ohne den Einsatz fossiler Brennstoffe erzeugt. Das Heizen mit einem Kessel wird deutlich minimiert.

**Regelungen**

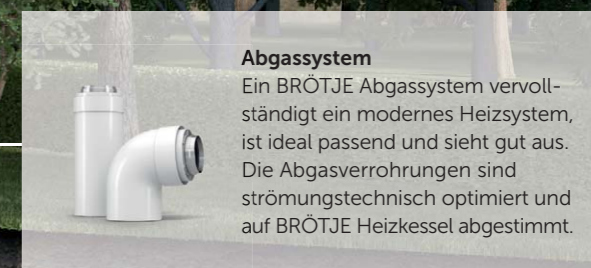
Mithilfe von integrierten und übergreifenden Regelungen ist bedarfsgerechtes Heizen auf Knopfdruck oder vollautomatisch jederzeit möglich.

**Gas-Brennwertwandkessel**

Die wandhängenden Gas-Brennwertkessel passen auch in die kleinste Ecke und bieten volle Kraft für Ihren Wärmekomfort.

**Heizkörper**

Mit den Bad- und Flachheizkörpern von BRÖTJE vereinen sich ästhetische und zugleich effiziente Attribute in einem Produkt.

**Abgassystem**

Ein BRÖTJE Abgassystem vervollständigt ein modernes Heizsystem, ist ideal passend und sieht gut aus. Die Abgasverrohrungen sind strömungstechnisch optimiert und auf BRÖTJE Heizkessel abgestimmt.

**Speicher**

Bei BRÖTJE sind alle Speicher und Wärmeerzeuger perfekt aufeinander abgestimmt – für höchsten Wärme- und Trinkwarmwasserkomfort und einfaches Energiesparen.

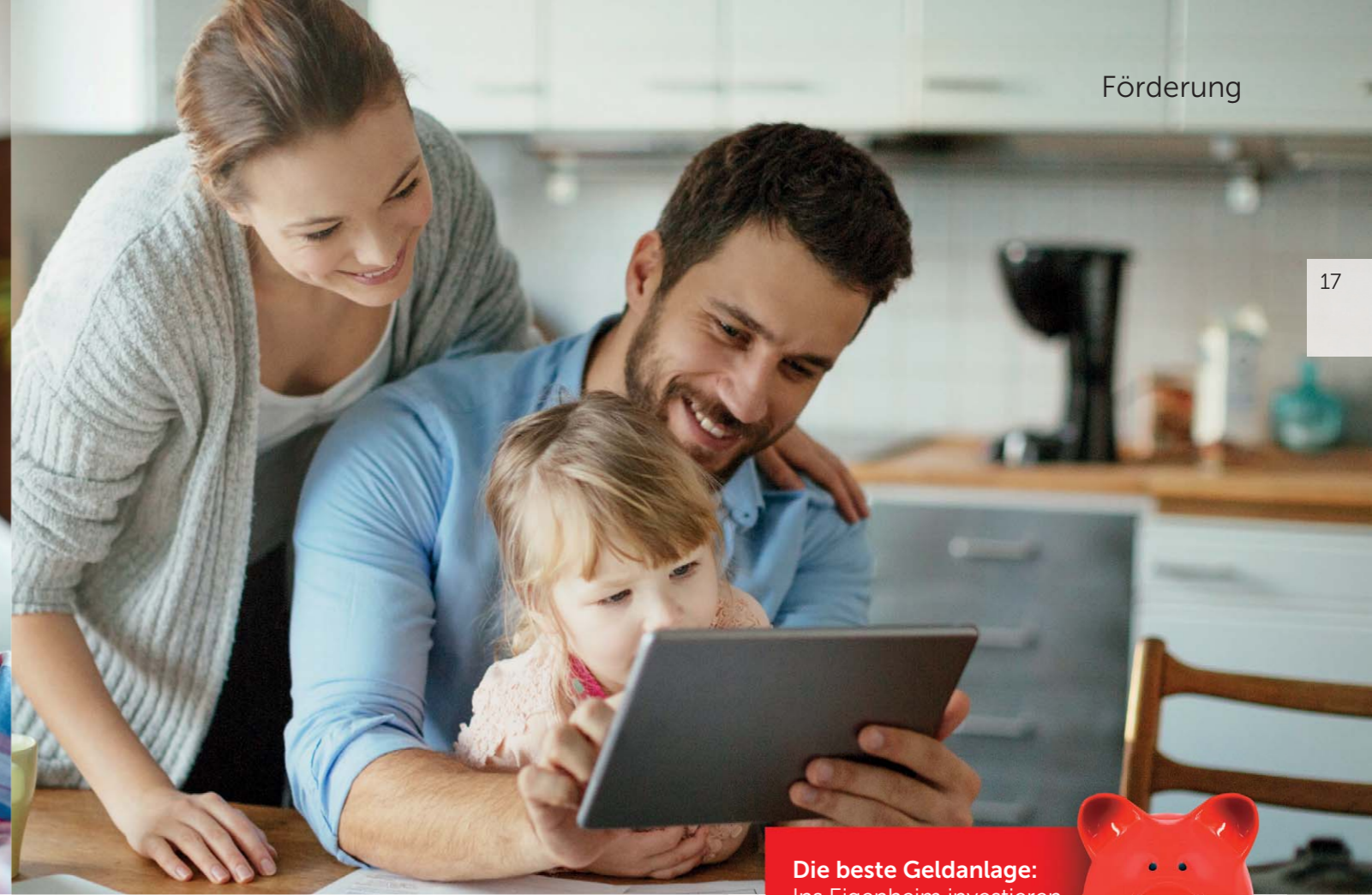
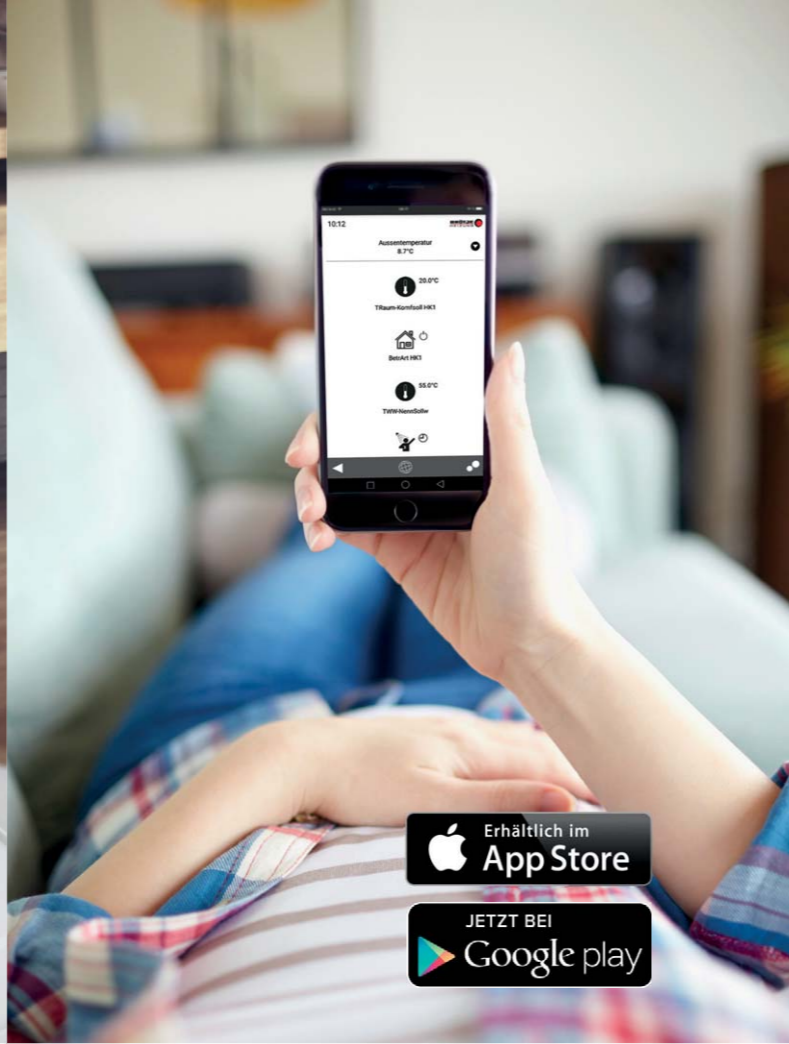
BRÖTJE Systemtechnik

Einfach effizient heizen.

BRÖTJE ist der Spezialist für Systemheiztechnik. Unsere Produkte lassen sich individuell kombinieren und so auf die Bedürfnisse unserer Kunden anpassen. Wir wissen: Ein Gerät allein kann schon viel erreichen, aber mit der Systemtechnik von BRÖTJE ist man nachhaltig besser versorgt. Optimal aufeinander abgestimmt bieten die Systempakete von BRÖTJE nicht nur nachhaltige Wärme, sondern machen das Heizen noch effizienter.

**BRÖTJE Multilevel-Technologie**

Die Multilevel-Technologie von BRÖTJE ermöglicht besonders einfache Montage- und Wartungsarbeiten. Mithilfe eines durchgängigen Systems und der Verwendung von identischen Komponenten in allen Geräten gestaltet sich die Arbeit für den Installateur deutlich effizienter.



Erhältlich im
App Store

JETZT BEI
Google play

Die beste Geldanlage:
Ins Eigenheim investieren
und langfristig sparen.

ISR-Plus und BRÖTJE „MOBILE ISR“ App

Intuitive Regelung für modernen Heizkomfort.

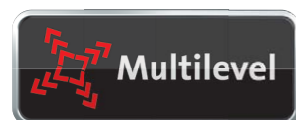
Integrierte Regelung ISR-Plus

Die ISR-Plus verbindet Komfort und Funktionalität in einem Gerät. Die integrierte Regelung ist modular aufgebaut und mit entsprechendem Zubehör internetfähig. So lassen sich alle Funktionen komfortabel regeln – von den Heizkreisen über die Speicherregelung und Witterungsführung bis hin zur Einbindung von Solaranlagen. Das digitale Regelsystem verfügt über verschiedenste Programme sowie Heizphasen und ermöglicht so eine wunschgenaue Wärmeregulierung. Mithilfe des beleuchteten und übersichtlich strukturierten Displays können alle wichtigen Informationen einfach in Klartext abgelesen werden. Die ISR-Plus ist Teil der Multilevel-Technologie und in allen BRÖTJE Wärmerezeugern werksseitig integriert.



BRÖTJE „MOBILE ISR“ App

Die BRÖTJE „MOBILE ISR“ App ist eine neue und innovative Art der Bedienung. Über die App wird ein einfacher Zugang zu BRÖTJE Wärmerezeugern ermöglicht. Komfort- und Reduzierbetrieb sowie Temperatureinstellungen können einfach von unterwegs geändert werden, um Energie zu sparen oder die Wohlfühltemperatur einzustellen. Bei Störungen wird automatisch eine Mail versendet, um ein schnelleres Handeln zu ermöglichen. Der Fachhandwerker kann sich auf Wunsch ebenfalls in die Anlage einwählen und sehen, wo das Problem liegt.



Fördermittel für Ihre Heizung

Nachhaltig sparen, einfach modernisieren.

BRÖTJE setzt mit seinen Produkten auf nachhaltige Technologien und bietet die Möglichkeit, zusätzlich regenerative Energie zu nutzen. Moderne Heizsysteme werden ebenso wie Solaranlagen durch Bund, Länder und Kommunen gefördert. Welche Förderung für Ihre neue Heizung infrage kommt und wie hoch eine mögliche Förderung ist, hängt von individuellen Faktoren ab. BRÖTJE überprüft mit Ihnen die Fördermöglichkeiten und unterstützt Sie bei der Antragstellung. Weitere Infos erhalten Sie bei Ihrem BRÖTJE Fachhandwerker oder auf broetje.de.

FördermittelCheck

Sie möchten wissen, ob es zinsgünstige Kredite oder Zuschüsse für Ihr Neubau- oder Modernisierungsvorhaben gibt? Nutzen Sie den FördermittelCheck und finden Sie Förderprogramme des Bundes, der Länder und Kommunen.

NeubauCheck

Sie bauen und sind auf der Suche nach einem emissionsarmen Heizsystem? Mit dem NeubauCheck können Sie die Emissionen und die Vollkosten unterschiedlicher Systeme vergleichen.

ModernisierungsCheck

Sie haben vor, Ihr Gebäude energetisch zu sanieren? Der ModernisierungsCheck berechnet die Wirtschaftlichkeit geplanter Maßnahmen in wenigen Schritten und berücksichtigt dabei verfügbare Förderprogramme.

BRÖTJE Förderservice

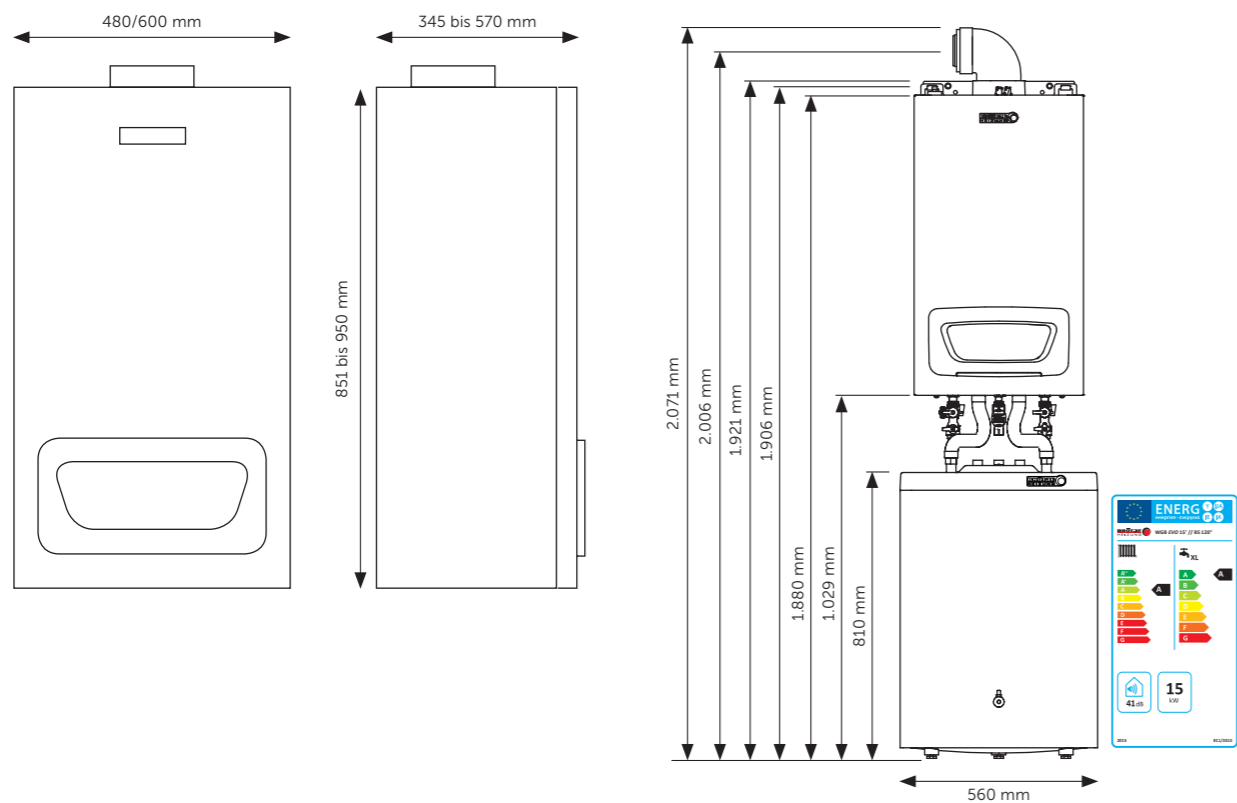
Sie sind sich unsicher, welche Förderoption für Sie die richtige ist? Wir helfen Ihnen bei der Auswahl und erstellen unterschrittsreife Antragsformulare. Zudem prüfen wir die Angebotskomponenten auf etwaige Optimierungen. Dieser Service ist kostenpflichtig und wird gemeinsam mit der febis Service GmbH angeboten.

WGB

Gas-Brennwert-wandkessel (Typ)	Heizleistung (kW)	Energieeffizienz-klasse Heizung*	Energieeffizienz-klasse TWW**	Modulationsbereich (%)	Kombination mit Speicher	Kombination mit Solar	ISR-Plus integriert	Höhe (mm)	Breite (mm)	Tiefe (mm)	Gewicht (kg)
WGB EVO ...											
15 ^l	2,9 bis 15	A	–	19 bis 100	•	•	•	851	480	345	41
20 ^l	2,9 bis 20	A	–	15 bis 100	•	•	•	851	480	345	41
28 ^l	3,9 bis 28	A	–	14 bis 100	•	•	•	851	480	345	43
38 ^l	4,9 bis 38	A	–	13 bis 100	•	•	•	851	480	345	51
WGB-M EVO											
20 ^l	2,9 bis 20	A	–	15 bis 100	•	•	•	852	480	345	48
WGB-K EVO											
20/28 ^l	3,9 bis 20/28	A	A	14 bis 100	integriert	–	•	950	600	500	85
WGB ...											
50 ^l	10 bis 50	A	–	20 bis 100	•	•	•	851	480	447	61
70 ^l	17 bis 70	A	–	24 bis 100	•	•	•	851	480	542	72
90 ^l	20 bis 90	–	–	24 bis 100	•	•	•	851	480	570	84
110 ^l	25 bis 110	–	–	23 bis 100	•	•	•	851	480	570	84
WGB-U ...											
15 ^l	3,5 bis 14	A	–	25 bis 100	•	•	•	852	480	363	50
20 ^l	4,9 bis 22	A	–	22 bis 100	•	•	•	852	480	363	50
WGB-C											
20/24 ^l	4,9 bis 22/24	A	A	22 bis 100	•	•	•	852	480	363	53

*Energieeffizienzklasse Heizung (A+++ bis D)
**Energieeffizienzklasse TWW (A+ bis F)

Abmessungen



WGB mit Speicher, Solar und Wärmepumpe

Gas-Brennwert-wandkessel (Typ)	WGB EVO 15 bis 38 ^l	WGB-M EVO 20 ^l	WGB 38 bis 70 ^l	WGB-U 15/20 ^l	WGB-C 20/24 ^l	WGB-K EVO 20/28 ^l
Trinkwassererwärmung integriert	–	–	–	–	A	A
Systemspeicher BS 120/160/200	A	A	A	A	–	–
Solarspeicher SSB 300 mit Solarkollektoren (2 Kollektoren oder 30 Röhren)	A	A	A	A	–	–
Solarspeicher SSB 400 mit Solarkollektoren	A	A	A	A	–	–
Solarspeicher SSB 500 mit Solarkollektoren (3 Kollektoren)	A	A	A	A	–	–
Solarspeicher SSB 500 mit Solarkollektoren	A	A	A	A	–	–
Solar-Pufferspeicher-Zentrale SPZ 650–1000 mit Solarkollektoren (4 bis 6 Kollektoren oder 60 bis 80 Röhren)	A	–	A	–	–	–
Systempufferspeicher SPS 650–800 mit Solarkollektoren (4 bis 5 Kollektoren oder 60 bis 70 Röhren)	–	A	–	–	–	–
Trinkwasser-Wärmepumpe BTW S 300	A	A	A	A	–	–
Systempaket-Energieeffizienzklasse Heizung (A+++ bis G)	A	A	A	A	–	–
Systempaket-Energieeffizienzklasse Trinkwarmwasser (A+ bis G)	A	A	A	A	–	–

BRÖTJE Garantie

18

Wir, die August Brötje GmbH, Rastede, garantieren für die einwandfreie Qualität unserer Produkte nach den nachfolgenden Bestimmungen:

1. Unsere Garantie erfasst Mängel der von uns hergestellten oder unter der Marke BRÖTJE vertriebenen Produkte, die innerhalb der Garantiezeit auftreten und nachweislich auf Material- und Fertigungsfehler bei der Produktion zurückzuführen sind. Sie tritt neben etwaige Gewährleistungsansprüche aus Kauf- oder Werkvertrag, die dem Endkunden bei Sachmängeln innerhalb der Gewährleistungsfrist gegen seinen Vertragspartner zustehen können und von dieser Garantie und den nachfolgenden Garantiebedingungen nicht berührt werden.
2. Garantieansprüche stehen ausschließlich den Endkunden zu, die Eigentümer und Betreiber unserer Produkte sind, und müssen innerhalb der Garantiezeit bei
 - der Brötje Heizung Kundendienst GmbH (August-Brötje-Straße 15a, 26180 Rastede, Telefon +49 (4402) 80 8520, Telefax +49 (4402) 80 8530, E-Mail kundendienst@broetje.de, Internet broetje.de); oder
 - der August Brötje GmbH (telefonisch unter +49 (4402) 80 8520 oder per Internet über broetje.de, Bereich Fachpartner/Kundendienst/Kundendienstanforderung);
 geltend gemacht werden. Die Anmeldung eines Garantiefalls erfolgt über einen Fachhandwerker (Eintragung als Heizungsbauer in der Handwerksrolle). Eine direkte Anmeldung bei uns oder der Brötje Heizung Kundendienst GmbH durch den Endkunden ist nur im Ausnahmefall möglich. In jedem Fall werden wir den Fachhandwerker, der das betroffene Produkt wartet bzw. betreut, in das Garantieverfahren einbeziehen sowie unseren Kundendienstesatz infolge der Anmeldung eines Garantiefalls im Auftrag des Fachhandwerkers ausführen und mit ihm abstimmen. Kundendienstaufträge gegenüber der August Brötje GmbH werden an die Brötje Heizung Kundendienst GmbH weitergeleitet. Eine etwaige Auftragsbestätigung erfolgt durch die Brötje Heizung Kundendienst GmbH.
3. Die Garantiezeit beginnt am Tag der Erstinstantion unseres Produktes beim Endkunden. Das Datum der Erstinstantion ist der Brötje Heizung Kundendienst GmbH im Garantiefall nachzuweisen.

Wir gewähren folgende Garantiefristen:

- 10 (2+8) Jahre Garantie
Solarflachkollektoren, Aluminium-Silicium-Wärmetauscher in Gas-Brennwertkesseln ≤ 110 kW
- 5 (2+3) Jahre Garantie
Heizkesselkörper, Trinkwassererwärmer, Heizkörper, Vakuumröhrenkollektoren, Aluminium-Silicium-Wärmetauscher in sonstigen Gas-Brennwertkesseln und Gas-Heizwertthermen
- 2 Jahre Garantie
Alle übrigen BRÖTJE Produkte, einschließlich Öl- und Gasbrenner, Brennerbauteile, Regelungen, Regelungsbauteile und Zubehör, sowie Ersatzteile (auch Produkte mit vorstehend längerer Garantiefrist). Ersatzteile unterliegen nur dann einer eigenen Garantie, wenn sie nicht im Rahmen einer Garantieleistung oder anderen Mängelbeseitigungsmaßnahme eingesetzt wurden. Produkte und Produktteile, die einem natürlichen Verschleiß unterliegen (z. B. Elektroden, Anoden, Filter, Batterien usw., die regelmäßig im Rahmen von Wartungsarbeiten ausgetauscht werden), sind von der Garantie ausgenommen.

Die Erbringung von Garantieleistungen oder anderen Arbeiten an unseren Produkten führt nicht zu einer Verlängerung (Hemmung oder Neubeginn) der Garantiefristen. Die Geltendmachung der Garantieansprüche ist rechtzeitig erfolgt, wenn der Endkunde den Fachhandwerker innerhalb der Garantiezeit beauftragt und dieser den Garantiefall unverzüglich meldet.

19

4. Voraussetzung für jede Garantieleistung ist, dass das Produkt
 - durch einen Fachhandwerker der Installations- und Betriebsanleitung sowie den geltenden Vorschriften entsprechend installiert und eingestellt wurde,
 - innerhalb Deutschlands betrieben wird sowie
 - sachgerecht und gemäß unseren Empfehlungen jährlich (Wartungsintervall max. 15 Monate) durch einen Fachhandwerker gewartet wird. Diese Wartungen müssen im Anlagenbuch eingetragen oder durch Rechnungen nachgewiesen werden.
5. Garantieansprüche bestehen in keinem Fall bei
 - unsachgemäßer Konfiguration, Montage, Wartung oder Verwendung unseres Produktes,
 - Verwendung unseres Produktes in Verbindung mit Produkten anderer Hersteller,
 - Veränderung unseres Produktes,
 - Verwendung ungeeigneter Betriebsmittel und Brennstoffe,
 - Produkten, die außerhalb eines üblichen Verkaufsprozesses erworben wurden (insbesondere Ausstellungsstücke, Schulungsprodukte, Lagerware; dieser Fall wird widerlegbar vermutet, wenn die Erstinstantion mehr als ein Jahr nach dem Produktionsdatum erfolgt),
 - Beschädigungen unseres Produktes durch äußere Einflüsse, insbesondere Glasbruch bei Kollektoren durch mechanische Einwirkung,
 - Beeinträchtigung durch eine nach dem Stand der Technik nicht adäquate Betriebsumgebung, unabhängig davon, ob oder inwieweit die vorgenannten Aspekte zu Fehlfunktionen unseres Produktes geführt oder beigetragen haben. Garantieansprüche bestehen außerdem nicht bei Farbabweichungen oder sonstigen optischen Beeinträchtigungen, die keinen Einfluss auf die Funktion unserer Produkte haben, soweit es sich nicht um Produkte zur Verwendung in Wohnräumen handelt. Sie entfallen ferner, wenn der Endkunde unsere Garantieleistung nicht annimmt oder unangemessen erschwert (Unterlassen notwendiger Mitwirkung etc.).
6. Im Garantiefall hat der Endkunde Anspruch auf Behebung des Mangels. Die Behebung erfolgt durch die Brötje Heizung Kundendienst GmbH, sofern wir nichts anderes bestimmen, und nach unserer Wahl durch Reparatur oder Ersatz des mangelhaften Produktes. Ersetzte Produkte oder Produktteile gehen in unser Eigentum über. Innerhalb von 2 Jahren ab Erstinstantion sind sämtliche Kosten der Mängelbeseitigung (Material, Lohn, An- und Abfahrt) durch den Garantieanspruch gedeckt. Innerhalb einer weiteren Garantiefrist (3 oder 8 Jahre) übernehmen wir nur die Materialkosten. Lohnkosten sowie An- und Abfahrt sind in diesem Fall vom Endkunden gemäß den jeweils geltenden Preislisten zu tragen.
7. Die Garantie begründet in keinem Fall Anspruch auf Erstattung von Aufwendungen oder auf Schadensersatz.
8. Wenn und soweit erst bei unserem Kundendienstesatz festgestellt wird, dass kein Garantiefall vorliegt, hat der Endkunde die Kosten des Einsatzes nach den jeweils aktuellen Preislisten zu bezahlen. Das gilt auch, wenn und soweit anlässlich der Beseitigung eines Garantiemangels in Abstimmung mit dem Endkunden weitere Reparaturmaßnahmen durch die Brötje Heizung Kundendienst GmbH oder den Fachhandwerker durchgeführt werden. Die Rechnungstellung erfolgt über den Fachhandwerker. Weitergehende Ansprüche des Endkunden aus anderen Garantien oder aus vertraglichen oder gesetzlichen Haftungstatbeständen bleiben unberührt.

Stand: 07/2019

Ihr BRÖTJE Fachhändler



ClimatePartner^o
klimaneutral
Druck | ID: 10465-1703-1015

August Brötje GmbH | 26180 Rastede | broetje.de

BDR THERMEA GROUP